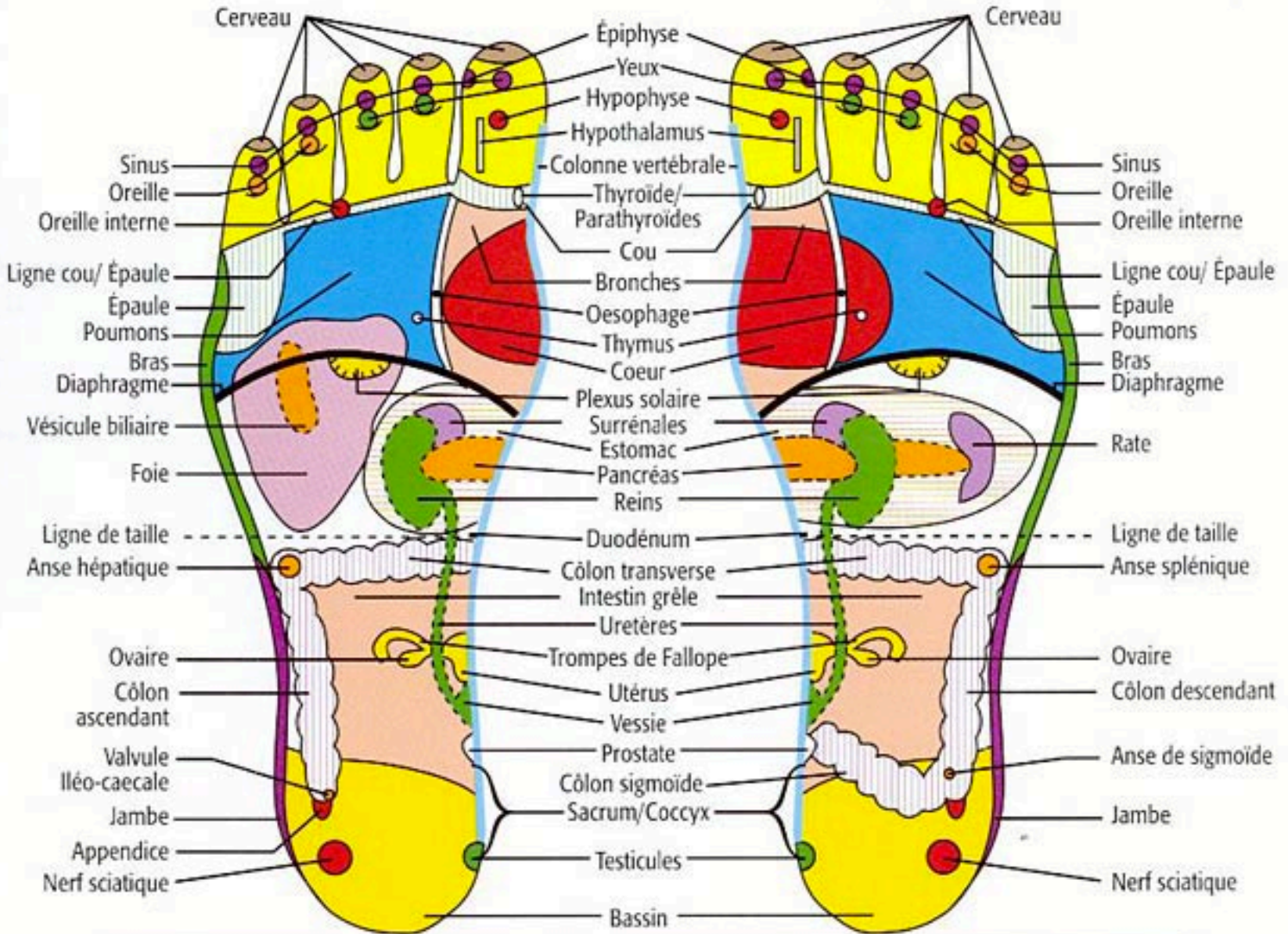


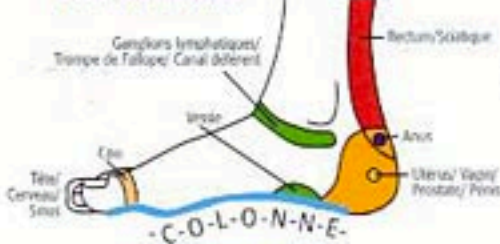
PIED DROIT

VUE PLANTAIRE

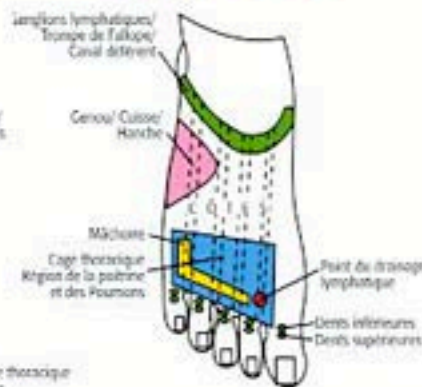
PIED GAUCHE



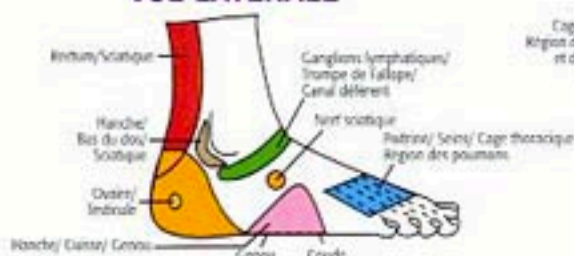
VUE INTERNE



VUE DORSALE



VUE LATÉRALE



Toutes les cartes sont basées sur le principe qu'il y a dans les pieds, les mains et les oreilles des points réflexes qui correspondent à chaque partie du corps.

La réflexologie est un complément à la médecine traditionnelle comme toutes les autres formes de médecine alternative. En appliquant des pressions avec le pouce et les doigts, la réflexologie favorise la bonne santé, la relaxation et rétablit l'équilibre du corps.

La réflexologie convient aux personnes de tout âge.